

2024年3月1日（金）
渋谷スクランブルスクエア株式会社

渋谷スクランブルスクエア 9階が3月1日（金）リニューアルオープン！ 「garage SHIBUYA」「A&F COUNTRY」「MERRELL」3店舗が新登場 3階には「MARNI」が渋谷エリア初オープン！新作バッグを先行販売

渋谷スクランブルスクエア（以下、本施設）は、2024年3月1日（金）、9階に新たに3ショップを迎え、開業後最大規模のリニューアルをいたしました。

大幅リニューアルとなる9階はこれまでと一新した開放的な空間となり、豊富な観葉植物の品揃えに加えて、圧倒的なバリエーションの鉢も取り揃えた「植物と暮らす」がコンセプトの園芸店「garage SHIBUYA（ガレージ シブヤ）」、タウンからアウトドアまで世界中から選りすぐりのアイテムを輸入販売しているアウトドアショップ「A&F COUNTRY（エイアンドエフ カントリー）」、大自然から都市空間までユーザーの利用シーンを幅広くサポートするアウトドアシューズ&アパレルブランド「MERRELL（メレル）」の3ショップが新たに加わりました。さらに3階には「MARNI（マルニ）」が渋谷エリア初となるストアをオープンしました。



M A R N I



■リニューアルコンセプトは「エキウエ 2.0」

渋谷駅直結・直上に位置する本施設は、シブヤエキウエを起点に、都市生活者の方々の日常を、より充実したものにしていただくべく、お買い物を楽しむ場所のみならず、体験やコミュニケーションが生まれる場所を目指します。

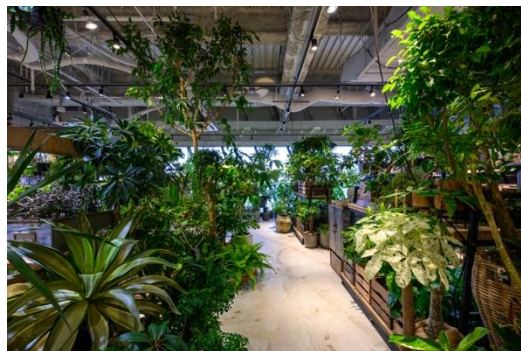
圧倒的なボリュームの観葉植物や個性的なインテリア雑貨に囲まれて、自宅をおしゃれに彩る「グリーンのある生活」や、ランやウォーキング、屋外レジャーを体感し、満喫する「アクティブスタイル」など、「インドア（INDOOR）」と“アウトドア（OUTDOOR）」のどちらもシームレスに楽しめる「都心にいながら日常を彩るちょっとアクティブな生活」を次世代の豊かなミドルドア（INDOOR+OUTDOOR=MIDDLEDOR）ライフとし、9階フロア全体でその世界観を発信していきます。

※新店舗詳細は2枚目以降をご確認ください

■新店舗概要

□9階 garage SHIBUYA <グリーン&インテリア> (渋谷エリア初/旗艦店)

「植物と暮らす」がコンセプトの愛知県豊橋市に本店を置く園芸店。室内用の観葉植物から多肉植物まで取り扱います。渋谷店は、持ち帰りやすいサイズの植物や、植物をおしゃれに飾る鉢を豊富に用意。植物とともにお部屋を彩るインテリア雑貨や家具なども扱い、植物とともに暮らす空間づくりをご提案します。



<渋谷スクランブルスクエア限定商品>

人気の観葉植物「苔玉テラリウム」は、デザイン、色味がすっきりとしていて、コーディネートもしやすく置き場所を選びません。

植物の種類やサイズも豊富にご用意しておりますので、ぜひ店頭でお気に入りの組み合わせを探してみてください。

植物により日当たりや管理に適した置き場所がありますので、詳しくはスタッフまでお問い合わせください。

※限定10個(大、小、各5個)

※ガラスと植物は変更になる場合がございます。



【商品名】苔玉 garage style 3,990円(税込)～

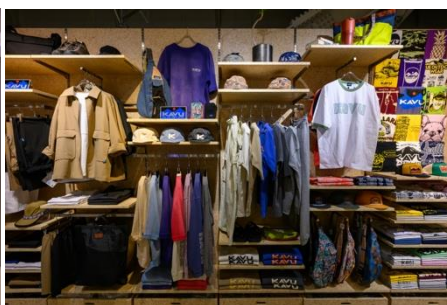
□9階 A&F COUNTRY <アウトドア&ウェア> (国内最大面積/テント・ワークショップエリアの常設)

“良いものを永く”をコンセプトに、タウンからアウトドアまでさまざまなシーンで活躍するアイテムを世界中から輸入販売するアウトドアショップ。バッグ、アパレル、ギアなど全国随一の商品ラインアップを誇ります。

国内最大面積の渋谷店では、A&F COUNTRY 店舗の中で最も広い、店舗面積178坪の広大なスペースを生かし、実際に商品を試せるスペースや、季節やアクティビティー毎にブランドをミックスした独自の提案コーナーを設け、お客さまにおける商品理解の充実も図ってまいります。

横幅7mの存在感あるテントを都心店で初めて展示し、サイズや質感などを実際に目で見て、触りながら体感できます。

また、渋谷店で初めて開始する部材販売サービス「MFM」(Material For MYOG)をスタート。「MFM」はお客さまに実際の「ものづくり」の場を提供することで、「ものづくり」自体の理解を深め、親しんでいただくための新しいサービスとなります。ワークショップエリアでは、アウトドアファブリックやパーツも販売し、お客さまが生地を選んで、ミシンでポーチやバッグを作るモノづくり体験が可能。(ミシンの利用については近日公開予定) 取扱いブランドで使用されている生地、ジッパー、テープ、プラパーツなどをはじめ、X-Pac や Dyneema の各種部材を揃えました。



<オープニング記念 ノベルティ>

5,500 円（税込）以上お買い上げのお客さまに「NOBOX ククサ木製カップ（A&F COUNTRY 刻印入）」をプレゼント。

※なくなり次第終了（限定 50 個）



<渋谷スクランブルスクエア限定・オープニング限定商品>

【商品名】 Matador ミニポケットブランケット 3.0

（A&F COUNTRY オリジナル限定デザイン入） 3,740 円（税込）

※なくなり次第終了



□9階 MERRELL <アウトドアシューズ&ウェア>（国内最大面積／旗艦店）

ハイキング・トレイルランニングを軸としたパフォーマンスシューズから、日常を彩るアーバンアウトドアなアパレル&シューズまで、国内で唯一、約 300 種から成るシューズのフルラインアップを取り揃える国内唯一のブランドセンターです。

LED システムで魅せるダイナミックなアウトドア映像と、日本独自の店舗設計による空間で、もっと自然を楽しみたくなる快適なショッピング体験を提供します。



<渋谷スクランブルスクエア・原宿店限定商品>

高機能厚底ソールユニットを搭載したトレイルランニングシューズ「AGILITY PEAK 5」に着脱が容易な BOA®フィットシステムを搭載。あらゆるアウトドアアクティビティに対応する全天候型のオールラウンドモデルです。

【商品名】 AGILITY PEAK 5BOA GORE-TEX® 31,900 円（税込）



<3月1日ローンチ MERRELL JAPAN APPAREL>

日本発のアパレルコレクションである『MERRELL JAPAN APPAREL』。都会的でトレンド感のあるデザインを意識しつつ、テクノロジーに裏付けされた確かなファンクションで街からアウトドアフィールドに誘います。

【商品名】 SYMPATEX UTILITY JACKET

サイズ展開：XS～XL (UNISEX)

価格：39,600 円(税込)



<オープニング記念 ノベルティ>

MERRELL オリジナル SLING BELT

スマートフォンや鍵、コインケースなどを用途に合わせて付け替え可能なナイロン製のシングルショルダーベルトです。

シューズ、ウェアをお買い上げのお客さまにプレゼント。

※なくなり次第終了



新店舗「MARNI」が3階にオープン

■3階 MARNI <ウィメンズ&メンズ>

3月1日(金)、マルニは渋谷スクランブルスクエアの3階に、渋谷エリア初となるストアをオープンしました。クリエイティブ・ディレクターのフランチェスコ・リッソとストアデザインチームによる最新のコンセプトでデザインされた約90平方メートルのストアを、メンズとウィメンズのウェア、バッグ、シューズ、レザーアクセサリの最新コレクションが彩ります。

ストアに足を踏み入れると、反射するシルバー・アイボリー・アンティークピンクの面取りされたセラミックタイルで全体が装飾された空間に包まれます。驚きと喜びをもたらすようにデザインされたタイルは調和のとれた反射を生み出し、コレクションを引き立てます。床に広がるピンク・ラスト・サンドカラーの波状パターンにデザインされたインターシャカーペットは、目に留まるダイナミックな効果を生み出します。

機能性と幾何学模様が空間全体に融合し、ブランドのシグニチャー要素を特徴づけます。マルニの象徴的な波状のスチールレールにはウェアを展示し、シューズやバッグを展示するタイル張りの壁面ラックや、レザーアクセサリなどの小物を展示するガラス仕上げのコンクリートキャビネットとハーモニーを奏でます。

M A R N I



<渋谷スクランブルスクエア 先行販売商品>

オープンを記念し、ユニセックスに使用できる新作の“JANUS”スモールバッグを先行発売します。発色のいいライムカラーのキャンバス生地にデザインされたクロスステッチのロゴ入りラベルと、インナーのライムと水色のチェック柄がプレイフルなトートバッグです。ホワイトレザー製のストラップとパイピングが春らしい軽やかさを演出します。内側にはファスナーポケット付きで、軽さと収納力を備えたデイリーユースに最適なアイテムです。

【ストア情報】

マルニ 渋谷スクランブルスクエア
東京都渋谷区渋谷 2-24-12
渋谷スクランブルスクエア 3階
電話番号：03-6712-6400
営業時間：10:00-21:00
休業日：渋谷スクランブルスクエアに準ずる

-お問合せ先-

マルニ ジャパン クライアントサービス
電話番号：0120-374-708 (フリーダイヤル)
営業時間：月～金 10:00～19:00



“JANUS”スモールバッグ
ライム

¥147,400(税込)

H:31 W:48 D:17 cm

SCRAMBLE SQUARE SPRING 2024

新しい季節のはじまりを彩る、今シーズンのコンセプトは「EVERYDAY WONDERS」。放映中のスペシャルムービーでは俳優のSUMIREさんをキャストに迎え、トレンドのフルイドフォルムを取り入れたホワイトとピンクの衣装を纏っていただきました。日常の中に潜む奇跡と出会い、色鮮やかな春の訪れに期待をふくらませます。誰しもが持つ好奇心を刺激する、渋谷スクランブルスクエアのスプリングフェアをお楽しみください。

【開催期間】2024年2月22日(木)~3月24日(日)

【出演】SUMIRE

【スペシャルムービー】<https://youtu.be/h3fLwviEcPk?si=z83-TGA5p3ibo028>



イベント情報

■SCRAMBLE MUSIC SHOW × Shibuya Fashion Week THE PARTY & NEW STYLE

渋谷から生まれる新しい音楽とファッションの流行を感じ・考えるワンダープレミアムパーティー。

Spikey John (スパイキー・ジョン) 制作のスペシャルムービーを起点に、会場内のスクリーンでムービーを放映し、出演者によるミュージックライブ、ダンスパフォーマンス、トークライブを行います。

お客さまと一体感を高めるために、ドレスコード(ホワイトコーデ)を設け、実際にホワイトコーデを着用してご来場いただいたお客さまにはウェルカムドリンクをプレゼントします。

【出演者】

<Showcase> THE D SoraKi / RIKU / DALU / TeN / RIKU / KOTONE / Chailee Yu

<DJ> 矢部ユウナ / ChibiChael / MUSASHI

<MC> SHIHO WATANABE

【会期】3月23日(土) 15:00-19:00

【場所】12F イベントスペース Scene12

【HP】<https://cms.shibuya-scramble-square.com/sms/>

【スペシャルムービー】<https://www.youtube.com/watch?v=M19LnWo1KZI>



<プロフィール※一部抜粋>

【Spikey John (スパイキー・ジョン)】

映像作家。1996年生まれ。岡山県津山市出身。

10代の頃から Music Video を制作。圧倒的な映像美と楽曲の内面に寄り添った演出は、藤井風、BUMP OF CHICKEN、Snow Man などのアーティストからも定評があり、アンダーグラウンドからメジャーアーティストまで、その作品は絶大な信頼を得ている。



【THE D SoraKi (ザ・ディー・ソラキ)】

ダンスを愛し、ダンスに愛される THE D SoraKi は、姉がダンスコンテストに向かう途中の車で生まれた。常にダンスが身近にある環境で育ち、物心がつく頃にはすでに踊っていたと語る彼は、4歳の頃に姉から本格的なレッスンを受けダンスの基礎を学び、5歳で姉と共にコンテスト出場を果たす。独特な感性と唯一無二のダンススタイルを駆使し、国内外の様々なイベントで目覚ましいキャリアを積み上げていった。2022年12月に世界30カ国以上から一流のストリートダンサーが集結し世界王者を決定するイベント『Red Bull Dance Your Style World Final』に出場。観客そして会場、さらには音楽までも味方につけ破竹の勢いで決勝に進出し、見事ワールドチャンピオンの称号を勝ち取った。この出来事が彼の人生のターニングポイントとなり、現在ではバトルイベントのみならず様々な舞台上で活躍中。世の中におけるダンスの地位を高めていきたいと望む彼は、自分自身のダンスと行動で理想のダンサー像を体現し、その魅力を世界中の人々に証明している。



【渡辺志保 (わたなべしほ)】

広島市出身。これまでにケンドリック・ラマー、やニッキー・ミナージュ、コモンら海外アーティストほか、国内のアーティストへのインタビュー経験も多数。共著に『ライムスター宇多丸の「ラップ史」入門』（NHK出版）などがある。block.fm「INSIDE OUT」などをはじめ、ラジオMCとしても活動する他、イベントの司会業なども行なう。現在、ポッドキャスト番組「渡辺志保のヒップホップ茶話会」配信中。



<渋谷スクランブルスクエア 概要>

名称： 渋谷スクランブルスクエア／SHIBUYA SCRAMBLE SQUARE
事業主体： 東急(株)、東日本旅客鉄道(株)、東京地下鉄(株)
所在： 東京都渋谷区渋谷2丁目24番12号
用途： 事務所、店舗、展望施設、駐車場など
延床面積： 第Ⅰ期(東棟)約181,000㎡、第Ⅱ期(中央棟・西棟)約96,000㎡
階数： 第Ⅰ期(東棟)地上47階 地下7階、
第Ⅱ期(中央棟)地上10階 地下2階、(西棟)地上13階 地下5階
高さ： 第Ⅰ期(東棟)229.7m、第Ⅱ期(中央棟)約61m、(西棟)約76m
設計者： 渋谷駅周辺整備計画共同企業体
※(株)日建設計、(株)東急設計コンサルタント、(株)JR東日本建築設計、
メトロ開発(株)
デザイナー： (株)日建設計、(株)隈研吾建築都市設計事務所、(有)SANAA 事務所
運営会社： 渋谷スクランブルスクエア(株)
※東急(株)、東日本旅客鉄道(株)、東京地下鉄(株)の3社共同出資
開業： 第Ⅰ期(東棟)2019年11月1日
第Ⅱ期(中央棟・西棟)2027年度(予定)
URL： <https://www.shibuya-scramble-square.com>



▲渋谷スクランブルスクエア外観

<本件に関する報道関係者さまからのお問合せ先>
渋谷スクランブルスクエア PR 事務局 (株式会社サニーサイドアップ内)
担当： 岡山 (070-3315-4410)、蟹江 (080-3438-6047)、矢野 (080-7934-3745)
E-mail： scramble_square_pr@ssu.co.jp